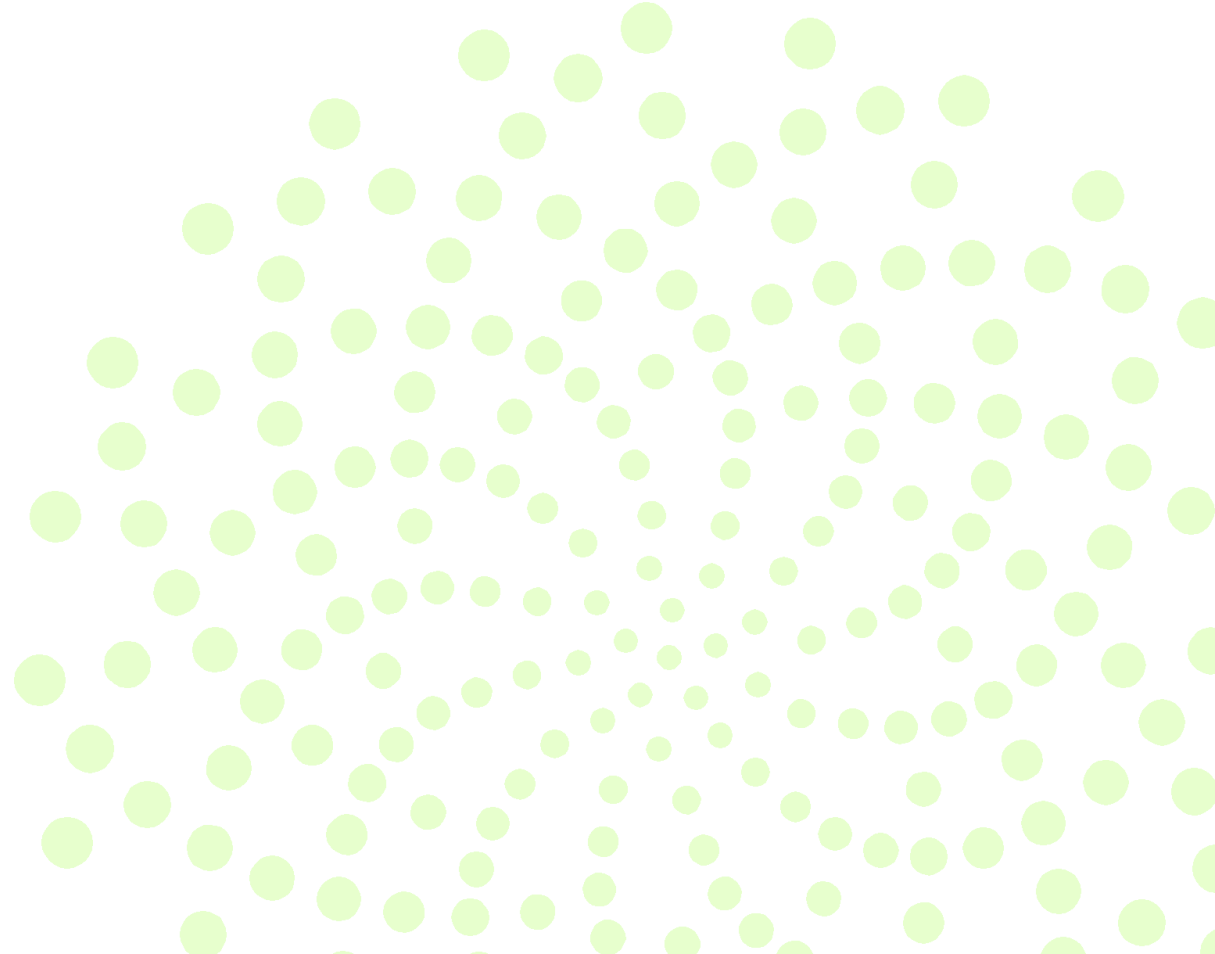


# Hva skjer med plantene i kulturlandskapet?

Heidi Solstad



# Kulturlandskap



Foto: R. Elven



**Dette er også kulturlandskap**



Foto: R. Elven

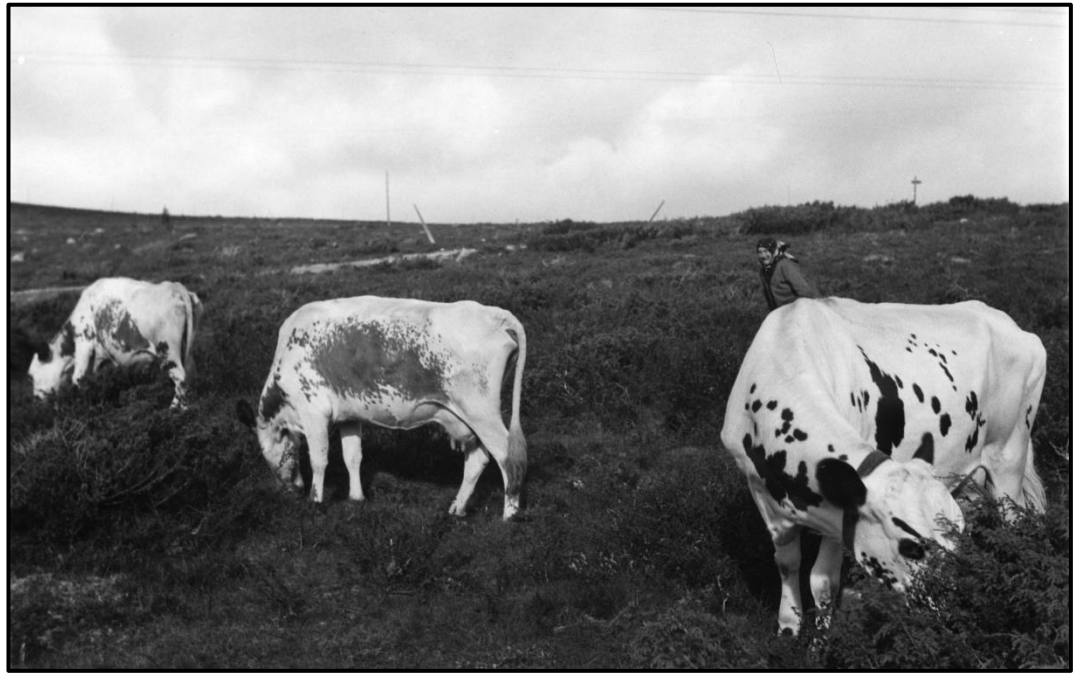


# Tradisjonell kulturmark



Signe Hornset med røroskyrne sine på utsida av steingarden på Sjøvollsetra på Granåsen rundt ca. 1950. Fotograf ukjent.

# Tradisjonell kulturmark



- ✓ oppstått ved bestemte bruksmåter
- ✓ utforming og artsinnhold avhenger av bruksmåten
- ✓ endres bruksmåten, endres innholdet
- ✓ opphører bruken, forsvinner kulturmarka

# Viktigste påvirkningsfaktor er bruksmåten og om bruken opprettholdes:

- ✓ slått eller beite
- ✓ hvilke beitedyr og i hvilket antall
- ✓ når i sesongen slått/beite pågår
- ✓ omfang av gjødsling



# Kulturlandskapet er ustabilt

1963

Foto: Widerøe, Rørosmuseets arkiv



2012

Foto: Røros kommune



Sjøvollsetra på Røros med omgivelser



# Moderne kulturlandskap



I det moderne kulturlandskapet går åker direkte over i skogen, uten beite- og slåttemark imellom.  
Sørum i Lier 2015



# Kulturmarkas planter – hvem er de?

- ✓ planter fra naturmarka (hjemlige) men som favoriseres av eller i hvert fall tåler slått/beite

Bakkesøte

*Gentianella campestris*

**NT**



Foto: Randi Borgos

# Kulturmarkas planter – hvem er de?

- ✓ planter kommet inn med jordbruket  
(fremmede, men oftest kommet inn lenge før  
år 1800)

Prestekrage  
*Leucanthemum*  
*vulgare*  
**LC**



Foto: Egil Michaelsen



# Kulturmarkas planter – hvem er de?

- ✓ nyere innførte planter som kan utnytte kulturmark



# Dagens påvirkninger og endringer for kulturmarkplantene

## 1) *Endrete bruksformer*

- ✓ fra ekstensiv bruk av utmark til intensiv bruk av innmark
- ✓ fra ljà til maskin
- ✓ fra underskudd av husdyrgjødsel til overskudd av kunstgjødsel
- ✓ innførsel av mer produktive fôrplanter – overgang til monokulturer
- ✓ behov for utmarksbeite forsvant



# Dagens påvirkninger og endringer for kulturmarkplantene

## *2) Opphør av bruk*

*Gjengroing, ofte i flere stadier dominert av:*

- ✓ høgvokste urter og gras
- ✓ lyng
- ✓ busker og småtrær
- ✓ skog

# Dagens påvirkninger og endringer for kulturmarkplantene

## *3) Klima*

lengre sesong, noe høyere temperaturer, og økt nedbør fører til:

- ✓ raskere gjengroing
- ✓ økte muligheter for invasjon av mer varmekrevende arter
- ✓ økte muligheter for fremmede arter (som oftest er mer varmekrevende)



# Fire eksempler

- ✓ kystlynghei
- ✓ setervoller og fjellbeiter
- ✓ låglandets beiter og slåtteenger
- ✓ havstrandenger

# KYSTLYNGHEI

- ✓ opphør av beite og lyngbrenning
- ✓ gjengroing med grovvokst lyng, busker og trær
- ✓ invasjon av fremmede bartre: sitkagran, buskfuru, europalerk m.fl.

Foto: Egil Michaelsen





# KYSTLYNGHEI



Gjengroing  
med  
sitkagran på  
Litlakalsøy i  
Austevoll

Foto: John Bjarne Jørdal



# KYSTLYNGHEI

Noen arter som går tilbake



Foto: John Bjarne Jordal

Irsk myrklegg

*Pedicularis sylvatica* ssp.  
*hibernica* **VU**



Klokkesøte

*Gentiana pneumonanthe*  
**VU**

# SETERVOLLER OG FJELLBEITER

- ✓ opphør av beite; bedre klima (sesonglengde)
- ✓ raskere gjengroing med store urter, busker og trær
- ✓ bortfall av tradisjonelle kulturmarkarter: søter, nøkleblom, marinøkler



Foto: A. Elven



# Gjengroing av tidligere setervoll



Erlia i  
Røros

Foto: A. Elven



# SETERVOLLER OG SETERBEITER

Noen arter som går tilbake



Foto: Egil Michaelsen

Høstmariinøkkel  
*Botrychium multifidum* **VU**



Foto: Egil Michaelsen

Småsøte  
*Comastoma tenellum* **VU**

# LÅGLANDETS BEITER OG SLÅTTEENGER

Opphør av bruk:

- ✓ rask gjengroing med busker og trær
- ✓ rask overgang til krattskog
- ✓ invasjon av fremmede arter

Solblom

*Arnica montana*

**VU**



Foto: Egil Michaelsen



# LÅGLANDETS BEITER OG SLÅTTEENGER

Noen som går tilbake



Foto: Egil Michaelsen

Dragehode

*Dracocephalum ruyschiana*

**VU**



Foto: Egil Michaelsen

Søstermarihand

*Dactylorhiza sambucina*

**VU**

LÅGLANDETS BEITER  
OG SLÅTTEENGER  
Noen som kommer  
og dominerer

Kandagullris  
*Solidago canadensis*





# HAVSTRANDENGER

Opphør av slått og beite:

- ✓ rask gjengroing med takrør, havsivaks og andre storvokste planter
- ✓ bortfall av praktisk talt alle opprinnelige planter
- ✓ noe invasjon av fremmede arter, f.eks. rynkerose



Strandrødtopp  
*Odontites litoralis*  
**NT**



# HAVSTRANDENGER

Noen arter som går tilbake



Jordbærkløver *Trifolium fragiferum*

# HAVSTRANDENGER

## Noen som går tilbake



Foto: Egil Michaelsen

Smalsøte

*Gentianella uliginosa*

**EN**



Foto: Egil Michaelsen

Ormetunge

*Ophioglossum vulgatum*

**VU**



# HVA HENDTE MED STRANDENGENE?

På 1960-tallet var det fortsatt nesten 2 km lang lavvokst strandeng ved Lierelva innerst i Drammensfjorden

I 2015 var det 2 km sammenhengende takrør-sump på 3-4 m høyde, som vegg mellom fjorden og svartor-skogen



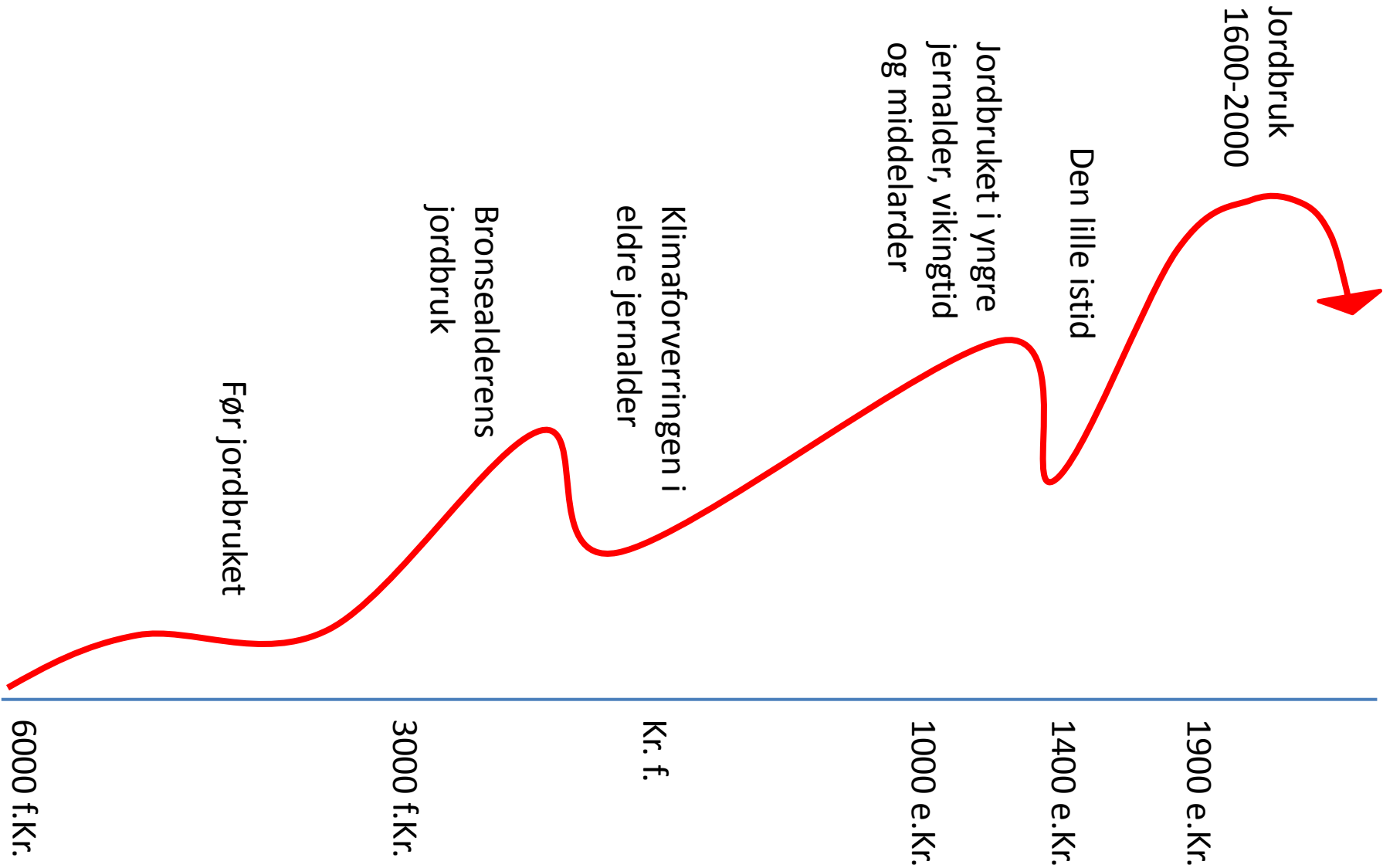
Foto: R. Elven





Foto: R. Elven

# Hypotetisk utvikling for kulturmarkplanter de siste 8000 år





# Kan noe gjøres?

- ✓ gjenetablere gamle, arbeidsintensive og lite produktive jordbruksmetoder
- ✓ metoder brukt i Alpene for å bevare det landskapet som gjør alpelandene til turistland

Urealistisk i Norge?



Foto: A. Elven

# Kan noe gjøres?

- ✓ skjøtte noen få utvalgte områder med tradisjonelle metoder
- ✓ MEN områdene blir for små og i for lang avstand til at levedyktig populasjon opprettholdes?



# Er håpet ute for kulturmarkplantene?

Nesten alle planter knyttet til tradisjonell åkerbruk er allerede borte eller nesten borte: rugfaks, åkerfaks, åkerrødtopp, åkerkall, kornblom, klinte m. fl.



Foto: Egil Michaelsen

# Er håpet ute for kulturmarkplantene?

Ja, trolig for mange planter kommet med tidlig jordbruk og med forekomster i utsatte naturtyper som kalkrik og grunnlendt mark i låglandet: åkersteinfrø, dvergmarikåpe, saronnellik m. fl.

Åkersteinfrø  
*Buglossoides arvensis*  
**CR**



Foto: Egil Michaelsen

Egil Michaelsen 2008



# Er håpet ute for kulturmarkplantene?

Ikke for alle! De som var hjemlige kan overleve på:

- ✓ elvekanter, eksponerte havstrender, grunnlende, snaufjell
- ✓ i veikanter og skogkanter

Fjellnøkleblom

*Primula scandinavica*

**LC**

På veikant i Alvdal 2015



Foto: Anne Elven





Med litt omtanke i  
arealplanlegging, kan vi  
fortsatt ha det slik.



Takk til Egil Michaelsen, Anne og Reidar Elven, Randi Borgos og John Bjarne Jordal for lån av bilder!



Takk til Reidar Elven for bidrag og diskusjoner omkring temaet kulturlandskap og gjengroing.